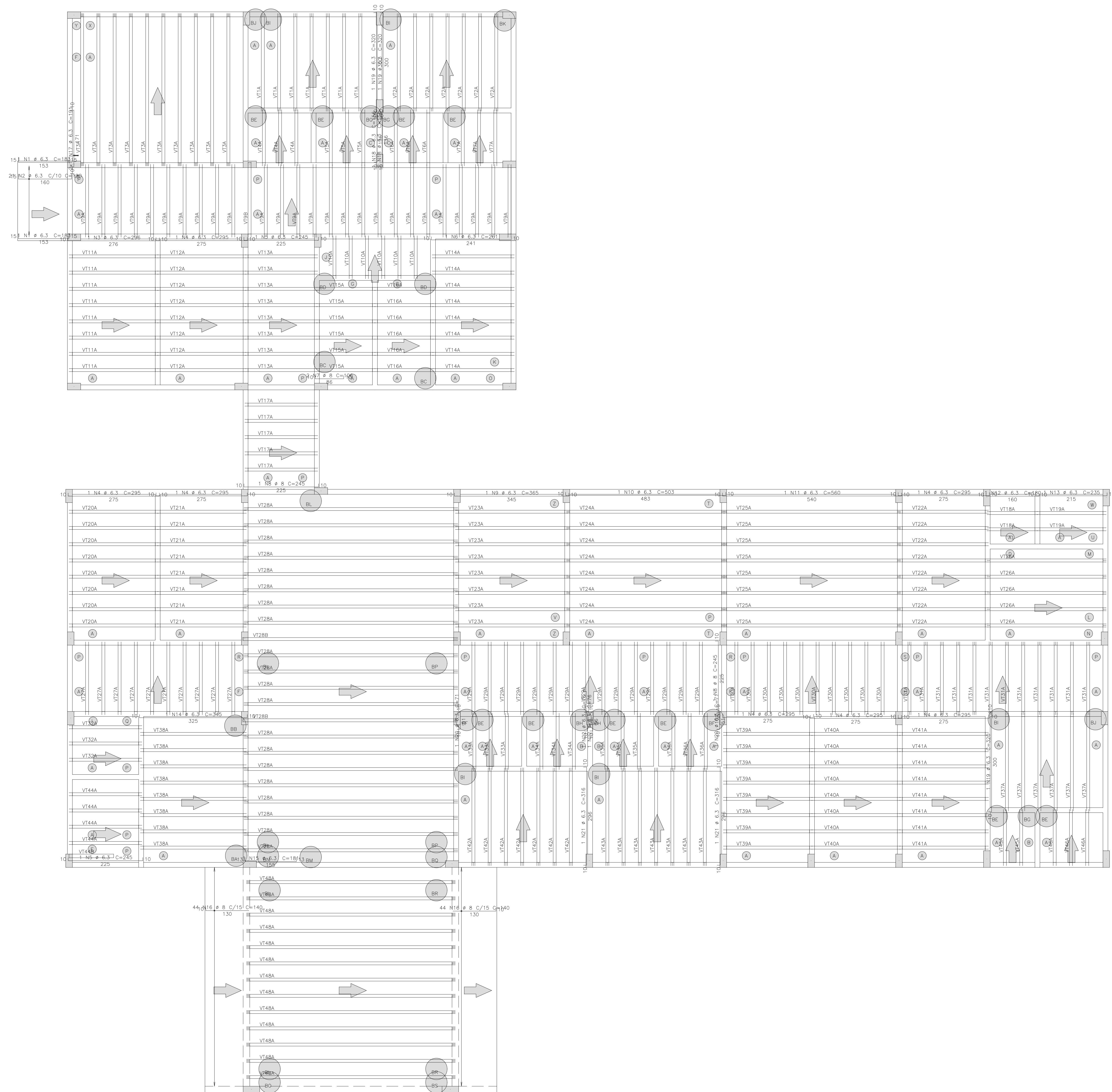
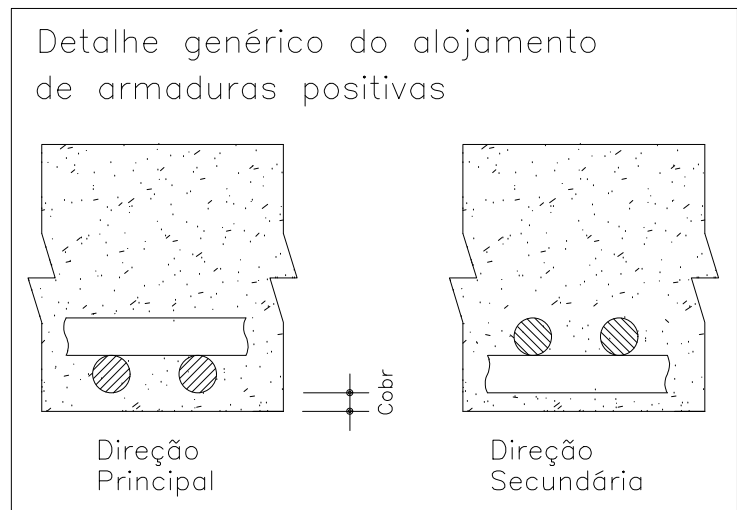
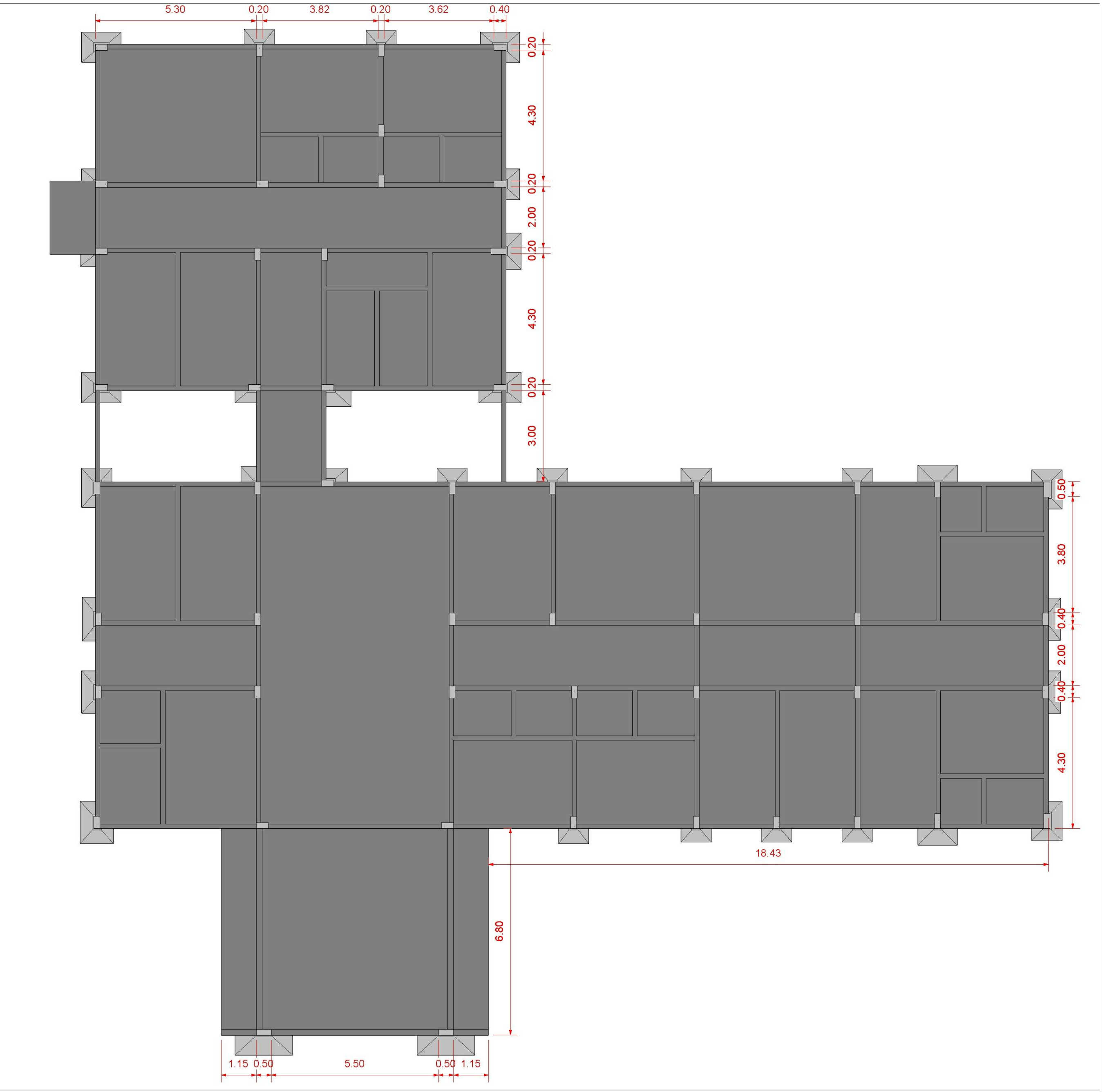


1X



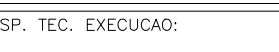


AÇO	POS	BIT (mm)	QUANT	COMPIMENTO	
				UNIT (cm)	TOTAL (cm)
COBERTURA	—	Armadura	positiva	horizontal	
50A	1	6,3	2	183	366
50A	2	6,3	21	190	3990
50A	3	6,3	1	296	296
50A	4	6,3	7	295	2065
50A	5	6,3	2	245	490
50A	6	6,3	2	261	261
50A	7	8	2	106	212
50A	8	8	2	245	490
50A	9	6,3	1	365	365
50A	10	6,3	1	503	503
50A	11	6,3	1	560	560
50A	12	6,3	1	180	180
50A	13	6,3	1	235	235
50A	14	6,3	1	345	345
50A	15	6,3	1	181	181
50A	16	8	88	140	12320
50A	17	8	2	191	382
50A	18	6,3	2	156	312
50A	19	6,3	3	320	960
50A	20	6,3	2	142	284
50A	21	6,3	2	316	632
50A	22	6,3	2	76	152

RESUMO AÇO CA 50-60			
AÇO	BIT (mm)	COMPR (m)	PESO (kg)
50A	6,3	124	30
50A	8	130	51
Peso Total		50A =	82 kg



O acesso ao Modelo Estrutural em dimensão pode ser executado pelo QR CODE ao lado, podendo acessar via celulares, tablets e quaisquer outros dispositivos.

 Schüring & Schüring	Schüring & Schüring Ltda. Escritório Técnico L&E.SCHÜRING – Projetos de Engenharia Av. XV de Novembro, 489 – Farto 2o. Andar – Curitiba MT Fone(066) 321 9959 – Fax(066) 623 3000 – e-mail: schuring@schuring.com.br		
	PROJETO:	OBRA:	
	PROPRIETÁRIO:	PREFEITURA MUNICIPAL DE	
	PREFEITURA MUNICIPAL	VARZEA GRANDE- MT	
	VARZEA GRANDE- MT		
RESP. TECH. EXECUÇÃO:	UBS Básico de Saúde UBS – MATILDE CURVO DE MORAES		
	END.:	Av. dos Bandeirantes,	
	Conj. Habit.:	José Carlos Guimarães, Varzea Grande-MT	
AUTORES DO PROJETO:	ASSINATURA ASSINATURA POSITIVA HORIZONTAL		
	FICHA DETALHADA		
 Benedito Eliseu Schüring Engenheiro CREA 115/2-MT			
 André Luiz Schüring Engenheiro CREA 867/2-D-MT			
	FOLHA: _____ DE: _____	IDENTIFICADOR REVISÃO: _____ IDENTIFICADOR REVISÃO: _____	DATA: _____ 15/02/2019
			27